

Objektarten-Katalog OAK Bildungsbauten

**Einfache Kostenermittlung bei Schulhäusern,
Kindergärten und Turnhallen**

*Kennwerte
aus der Praxis
für die Praxis!*

Kosten-, Flächen-, Energiekennwerte und Benchmarks auf einen Blick

Mit dem «Objektarten-Katalog OAK Bildungsbauten» können Projektentwickler oder Mitglieder von Baukommissionen bereits in frühen Planungsphasen effizient Kosten ermitteln. Dadurch ist der OAK eine perfekte Grundlage zur Beurteilung des Finanzbedarfs bei anstehenden Projekten.

Der neue «OAK Bildungsbauten» dokumentiert realisierte Schulhäuser, Kindergärten und Turnhallen mit strukturierten Informationen zu indexierten Kostenkennwerten. Die Zahlen und Fakten von insgesamt 19 Objekten werden nach dem elementorientierten Baukostenplan Hochbau eBKP-H gegliedert, kommentiert und illustriert. Konkret heisst das: Neben zusammenfassenden Projekt- und Baubeschreibungen und einer Übersicht auf der ersten Gliederungsebene sind auf der zweiten Ebene

auch eine detailliertere Kostendarstellung mit den zur Interpretation notwendigen Angaben – Bilder und Pläne des Objekts, Formquotienten und dergleichen – enthalten.

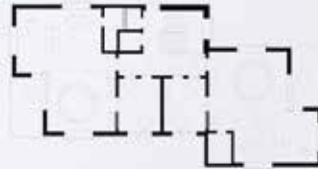
Zusätzlich sind Flächen- und Energiekennwerte dargestellt. Erstere helfen bei der Beurteilung der Flächenwirtschaftlichkeit, die beispielsweise beim Variantenvergleich eines Wettbewerbs zu berücksichtigen ist. Die Energiekennwerte unterstützen bei der Entwicklung des geeigneten Energiekonzepts. Und zu guter Letzt dienen die erhobenen Informationen als Grundlage für das Benchmarking von geplanten oder bereits realisierten Bildungsbauten.

Kosten nach Plangruppen (PKA)

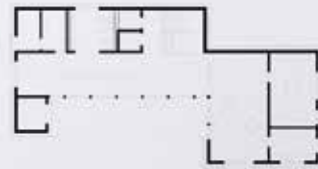
Indikator auf Ebene der Bauplangruppen (BPP) (Bogen 2016)

Code	Bezeichnung	Rechnungsform	Kategorie	Einheit	Einheit/GF	Einheit/m²	Einheit/m³
A	Grundrisse	m²/GF	1	m²	0	0	0
B	Verkleinerung	m²/GF	10	m²	200	200	200
C	Verkleinerung (Detail)	m²/GF	100	m²	400	400	400
D	Detail (Detail)	m²/GF	400	m²	170.700	170.700	170.700
E	Rechnerische Normierung (Detail)	m²/GF	200	m²	400.000	400.000	400.000
F	Rechnerische Normierung (Detail)	m²/GF	200	m²	100.000	100.000	100.000
G	Rechnerische Normierung (Detail)	m²/GF	400	m²	300.000	300.000	300.000
H	Rechnerische Normierung (Detail)	m²/GF	10	m²	0	0	0
I	Rechnerische Normierung (Detail)	m²/GF	100	m²	100.000	100.000	100.000
J	Rechnerische Normierung (Detail)	m²/GF	100	m²	100.000	100.000	100.000
K	Rechnerische Normierung (Detail)	m²/GF	100	m²	100.000	100.000	100.000
L	Rechnerische Normierung (Detail)	m²/GF	100	m²	100.000	100.000	100.000
M	Rechnerische Normierung (Detail)	m²/GF	100	m²	100.000	100.000	100.000
N	Rechnerische Normierung (Detail)	m²/GF	100	m²	100.000	100.000	100.000
O	Rechnerische Normierung (Detail)	m²/GF	100	m²	100.000	100.000	100.000
P	Rechnerische Normierung (Detail)	m²/GF	100	m²	100.000	100.000	100.000
Q	Rechnerische Normierung (Detail)	m²/GF	100	m²	100.000	100.000	100.000
R	Rechnerische Normierung (Detail)	m²/GF	100	m²	100.000	100.000	100.000
S	Rechnerische Normierung (Detail)	m²/GF	100	m²	100.000	100.000	100.000
T	Rechnerische Normierung (Detail)	m²/GF	100	m²	100.000	100.000	100.000
U	Rechnerische Normierung (Detail)	m²/GF	100	m²	100.000	100.000	100.000
V	Rechnerische Normierung (Detail)	m²/GF	100	m²	100.000	100.000	100.000
W	Rechnerische Normierung (Detail)	m²/GF	100	m²	100.000	100.000	100.000
X	Rechnerische Normierung (Detail)	m²/GF	100	m²	100.000	100.000	100.000
Y	Rechnerische Normierung (Detail)	m²/GF	100	m²	100.000	100.000	100.000
Z	Rechnerische Normierung (Detail)	m²/GF	100	m²	100.000	100.000	100.000
			Gesamt		200000	2000	2000

B-10	Rechnerische Normierung (Detail)	1000000	1000	1000	1000
B-11	Rechnerische Normierung (Detail)	1000000	1000	1000	1000
B-12	Rechnerische Normierung (Detail)	1000000	1000	1000	1000



1. Obergeschoss



2. Obergeschoss

Bestellschein

für eine perfekte Grundlage zur Kostenermittlung
bei Bildungsbauten



15 % Rabatt für CRB Mitglieder



Exemplar(e) OAK Bildungsbauten zum Einführungspreis von **nur CHF 297.50/Ex.**

Alle Preise zzgl. 8 % MWST., Porto- und Verpackungskosten. Es gelten die Allgemeinen CRB-Geschäftsbedingungen.
Diese sind einsehbar auf der Website: crb.ch.



Ja, ich interessiere mich für die **Mitgliedschaft bei CRB**. Bitte senden Sie mir Ihre Unterlagen zu.



Ja, ich interessiere mich für die CRB-Schulungen. Bitte senden Sie mir Ihre Unterlagen zu.

Nutzen Sie folgende Bestellwege: Senden Sie uns Ihren ausgefüllten Bestellschein **per Post** oder eingescannt per E-Mail an info@crb.ch zu. Oder: webshop.crb.ch.

Name

Vorname

Firma

Strasse / Nr.

PLZ / Ort

Telefon

Fax

E-Mail

Datum

Unterschrift



A

Nicht frankieren
Ne pas affranchir
Non affrancare

**Geschäftsantwortsendung Invio commerciale risposta
Envoi commercial-réponse**



CRB
Schweizerische Zentralstelle
für Baurationalisierung
Steinstrasse 21
Postfach
8036 Zürich

Das ideale Arbeitsinstrument für Planer, Bauherren und Baukommissionen

- ✓ Indexierte Kostenkennwerte von 19 Bildungsbauten auf einen Blick
- ✓ Aufgebaut auf der Systematik des «Baukostenplans Hochbau eBKP-H»
- ✓ Zielführend bei der Abwägung zwischen Ausführung und Kosten
- ✓ Grundlage für die Beurteilung der Flächenwirtschaftlichkeit
- ✓ Basis für die Entwicklung des Energiekonzepts
- ✓ Fundus für das Benchmarking resp. die Plausibilisierung von Projekten
- ✓ Optimale Unterstützung bereits in frühen Planungsphasen



Katalog im Format A4, 316 Seiten,
reichhaltig farbig illustriert.

CRB
Schweizerische Zentralstelle
für Baurationalisierung

Steinstrasse 21, Postfach
8036 Zürich
T +41 44 456 45 45
F +14 44 456 45 66

CRB Suisse romande
Centre suisse d'études pour la
rationalisation de la construction

Route des Arsenaux 22
1700 Fribourg
T +41 21 647 22 36
F +41 21 648 12 47

CRB Svizzera italiana
Centro svizzero di studio per
la razionalizzazione della
costruzione

Viale Portone 4
6500 Bellinzona
T +41 91 826 31 36
F +41 91 826 31 37