

CPN 744 Montacarichi con accompagnatore

Panoramica dei tipi da L 1 a L 4

Pos.	Tipo	Q kg	Accessi	Sistema di azionamento	Velocità nominale m/s	Partenze all'ora	Ubicazione locale macchine	BK m	TK m	HK m	Porta tipo	HT m	G min. m	BT m	BS m	TS1 m
211	L 1	1000	unilaterali contrapposti	mot. trifase	0.63/1.00	90-120	in alto in basso a lato in basso dietro assente	1.30	1.75	2.10	T2	2.10	2.60	1.30	2.40	2.30
				traz. diretta	0.63/1.00	90-120										
				elettroidraul.	0.40/0.63	60										
212	L 2	1600	unilaterali contrapposti	mot. trifase	0.63/1.00	90-120	in alto in basso a lato in basso dietro assente	1.50	2.25	2.10	C4	2.10	2.70	1.50	2.70	2.80
				traz. diretta	0.63/1.00	90-120										
				elettroidraul.	0.40/0.63	60										
213	L 3	2000	unilaterali contrapposti	mot. trifase	0.63/1.00	90-120	in alto in basso a lato in basso dietro	1.50	2.70	2.10	C4	2.10	2.70	1.50	2.70	3.40
				traz. diretta	0.63/1.00	90-120										
				elettroidraul.	0.25/0.40	60										
214	L 4	2500	unilaterali contrapposti	mot. trifase	0.63/1.00	90-120	in alto in basso a lato in basso dietro	2.20	2.20	2.50	C4	2.50	3.20	2.20	3.60	2.90
				traz. diretta	0.63/1.00	90-120										
				elettroidraul.	0.25/0.40	60										

Q = Carico nominale
 BK = Larghezza cabina in luce
 TK = Larghezza vano in luce
 HK = Profondità cabina in luce
 HT = Profondità vano in luce con accessi contrapposti, consultare il fornitore
 G = Altezza cabina in luce
 HT = Altezza di passaggio in luce porta cabina e porta vano
 G = Altezza piano
 BT = Larghezza di passaggio in luce porta cabina e porta vano
 BS = Larghezza vano in luce
 TS1 = Profondità vano in luce con accessi unilaterali
 TS2 = Profondità vano in luce con accessi contrapposti, consultare il fornitore
 T2 = Porta con 2 pannelli scorrevoli a telescopio
 C4 = Porta con 4 pannelli scorrevoli a telescopio ad apertura centrale

Panoramica dei tipi da L 5 a L 8

Pos.	Tipo	Q kg	Accessi	Sistema di azionamento	Velocità nominale m/s	Partenze all'ora	Ubicazione locale macchine	BK m	TK m	HK m	Porta tipo	HT m	G min. m	BT m	BS m	TS1 m
215	L 5	3200	unilaterali contrapposti	mot. trifase	0.63/1.00	90-120	in alto in basso a lato in basso dietro	1.80	3.30	2.50	C4	2.50	3.20	1.80	3.10	4.00
				traz. diretta	0.63/1.00	90-120										
				elettroidraul.	0.25/0.40	60										
216	L 6	3200	unilaterali contrapposti	mot. trifase	0.63/1.00	90-120	in alto in basso a lato in basso dietro	2.20	2.70	2.50	C4	2.50	3.20	2.20	3.60	3.40
				traz. diretta	0.63/1.00	90-120										
				elettroidraul.	0.25/0.40	60										
217	L 7	4000	unilaterali contrapposti	mot. trifase	0.63/1.00	90-120	in alto in basso a lato in basso dietro	2.20	3.20	2.50	C4	2.50	3.20	2.20	3.60	3.90
				traz. diretta	0.63/1.00	90-120										
				elettroidraul.	0.25/0.40	60										
218	L 8	5000	unilaterali contrapposti	mot. trifase	0.63/1.00	90-120	in alto in basso a lato in basso dietro	2.40	3.60	2.50	C4	2.50	3.20	2.40	3.90	4.30
				traz. diretta	0.63/1.00	90-120										
				elettroidraul.	0.25/0.40	60										

Q = Carico nominale

BK = Larghezza cabina in luce

TK = Profondità cabina in luce

HK = Altezza cabina in luce

HT = Altezza di passaggio in luce porta cabina e porta vano

G = Altezza piano

BT = Larghezza di passaggio in luce porta cabina e porta vano

BS = Larghezza vano in luce

TS1 = Profondità vano in luce con accessi unilaterali

TS2 = Profondità vano in luce con accessi contrapposti, consultare il fornitore

T2 = Porta con 2 pannelli scorrevoli a telescopio

C4 = Porta con 4 pannelli scorrevoli a telescopio ad apertura centrale

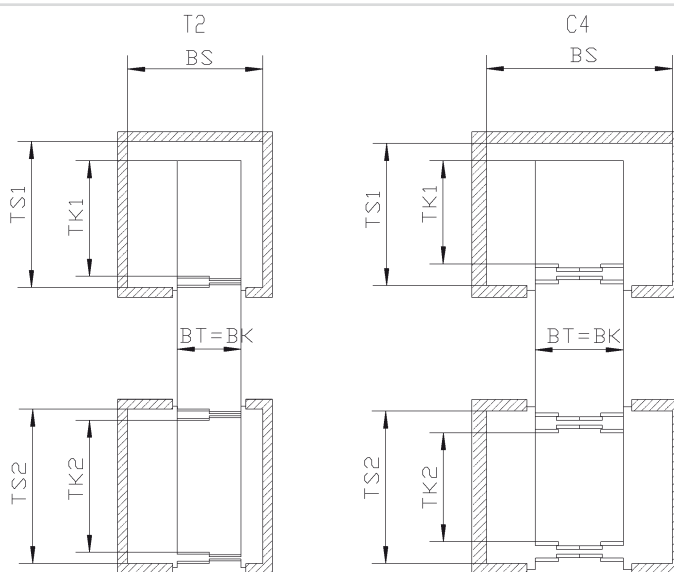
Montacarichi con accompagnatore

Pianta del vano

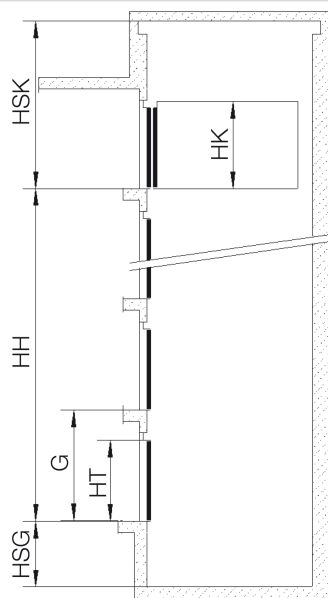
Tipo di porta

Accessi unilaterali

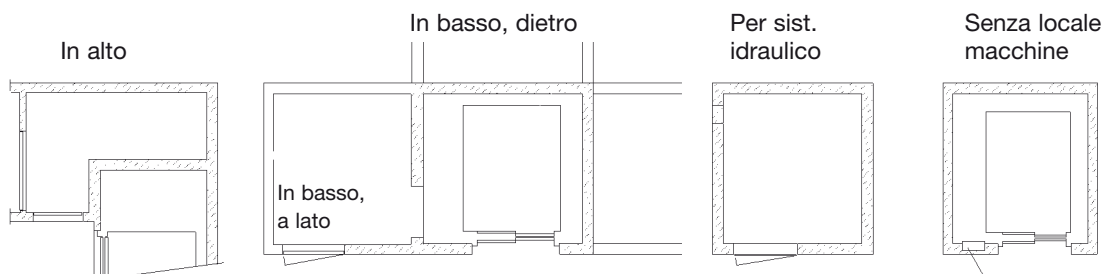
Accessi contrapposti



Sezione del vano



Ubicazione locale macchine



- TK1 = Profondità cabina in luce per accessi unilaterali
- TK2 = Profondità cabina in luce per accessi contrapposti
- HSK = Altezza testata
- HH = Corsa cabina
- HSG = Profondità fossa

Distanza dal vano mass. 5 m

Quadro di comando

Altre abbreviazioni: v. Panoramica dei tipi