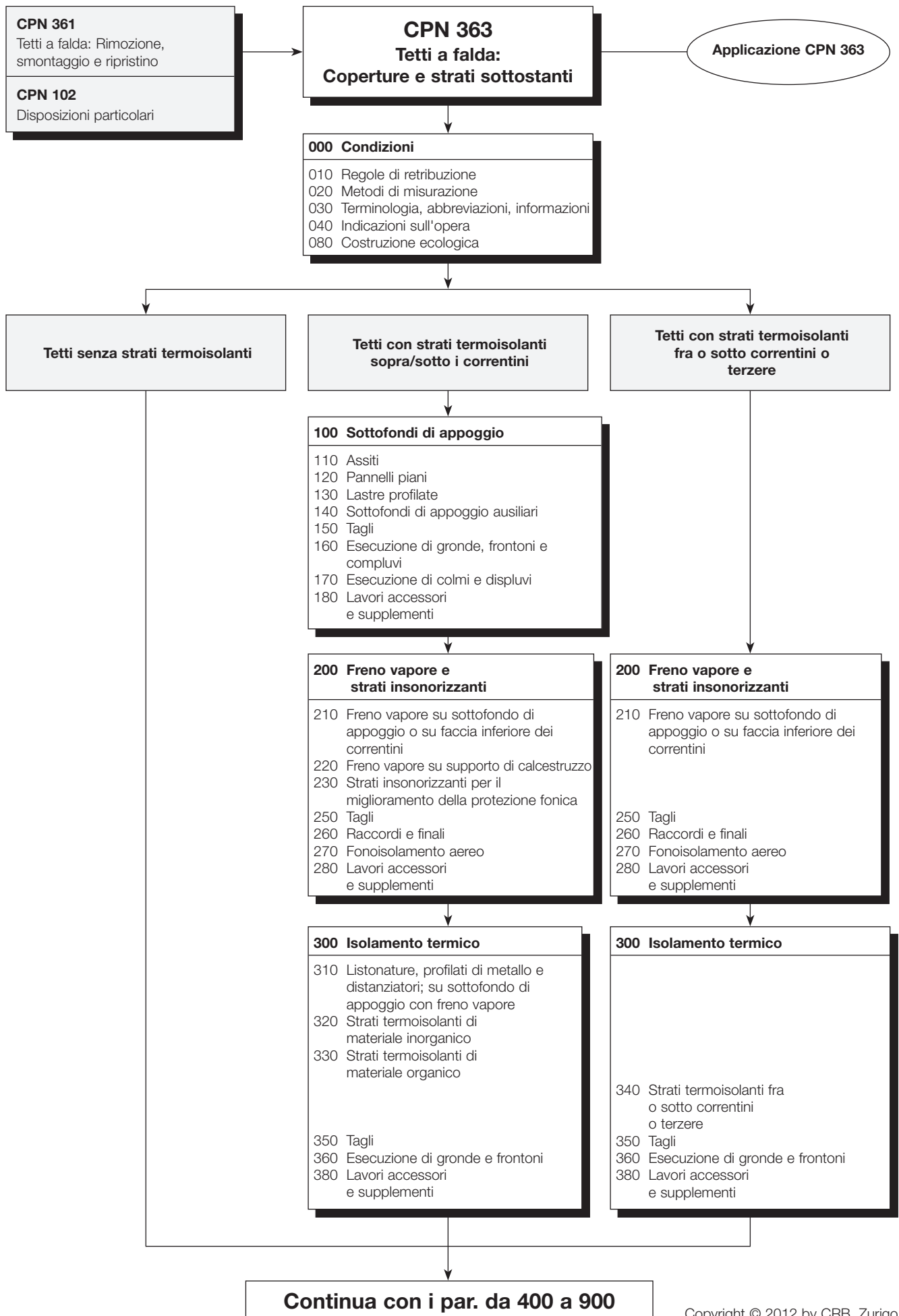


# Schema riassuntivo per la stesura di elenchi prestazioni



## Paragrafi da 400 a 900

### 400 Sottotetti e controlistonature

- 410 Sottofondo di appoggio portante per sottotetti in teli impermeabili
- 420 Sottotetti per sollecitazioni normali, secondo la norma SIA 232/1
- 430 Sottotetti per sollecitazioni elevate o particolari, secondo la norma SIA 232/1
- 440 Controlistonature
- 450 Tagli
- 460 Esecuzione di gronde e compluvi
- 470 Esecuzione di colmi e displuvi
- 480 Lavori complementari e supplementi

### 500 Coperture con tegole e coppi

- 510 Listonature
- 520 Coperture in tegole e coppi di laterizio
- 530 Coperture in tegole di conglomerato cementizio
- 540 Posa di tegole e coppi recuperati da smontaggi
- 550 Tagli
- 560 Esecuzione di gronde, frontoni e compluvi
- 570 Esecuzione di colmi e displuvi
- 580 Lavori accessori e supplementi

### 600 Coperture con lastre di fibrocemento di piccolo formato e di ardesia

- 610 Listonature
- 620 Coperture in lastre di fibrocemento di piccolo formato
- 630 Coperture in lastre di ardesia
- 640 Posa di lastre di fibrocemento di piccolo formato e di ardesia recuperate da smontaggi
- 650 Tagli
- 660 Esecuzione di gronde, frontoni e compluvi
- 670 Esecuzione di colmi e displuvi
- 680 Lavori accessori e supplementi

### 700 Coperture con lastre di grande formato, piane o profilate

- 710 Listonature o profili portanti
- 720 Coperture con lastre piane o profilate di fibrocemento di grande formato, con lamiere profilate ed elementi sandwich
- 730 Coperture con lastre profilate traslucide di materiale sintetico
- 740 Posa di lastre di grande formato e di pezzi speciali di fibrocemento, nonché di elementi in lamiera recuperati da smontaggi
- 750 Tagli
- 760 Esecuzione di gronde, frontoni e compluvi
- 770 Esecuzione di colmi, displuvi e raccordi a parete
- 780 Lavori accessori e supplementi

### 800 Coperture con materiali vari

- 810 Listonature e assiti
- 820 Coperture in scandole
- 830 Coperture in lastre di pietra naturale o altri materiali
- 840 Posa di materiale di copertura recuperato da smontaggi
- 850 Tagli
- 860 Esecuzione di gronde, frontoni e compluvi
- 870 Esecuzione di colmi e displuvi
- 880 Lavori accessori e supplementi

### 900 Elementi da incorporare e accessori

- 910 Dispositivi paraneve per coperture in tegole e in lastre di piccolo formato
- 920 Dispositivi paraneve per coperture in lastre di fibrocemento di grande formato, piane o profilate
- 930 Dispositivi paraneve per coperture in lastre di lamiera profilata
- 940 Dispositivi paraneve speciali
- 950 Ganci paraneve
- 960 Ganci per scale e ganci di sicurezza
- 970 Elementi incorporati vari
- 980 Lavori accessori e supplementi

## Elenco prestazioni