

---

# CPN



---

# 213

I/11

## Sistemazione di corsi d'acqua

*Il carattere che segue il trattino di sottolineatura ( ) è pedice.*

041 Calcestruzzo a prestazione garantita CPG (1).

**Calc.CPG (1):corsi acqua**

*Tipi di calcestruzzo secondo la norma SN EN 206-1, definiti anche nell'appendice.*

- .100 Calcestruzzo secondo la norma SN EN 206-1, tipo CPN A.
- . Classe di resistenza alla compressione C20/25.
  - . Classe di esposizione XC2(CH).
  - . Valore nominale del grano massimo  $D_{max}$  32.
  - . Classe di contenuto in cloruri Cl 0,10.
  - . Classe di consistenza C3.
  - . Resistenza al gelo in presenza di sale: nessuna.

**Tipo CPN A**

- .200 Calcestruzzo secondo la norma SN EN 206-1, tipo CPN B.
- . Classe di resistenza alla compressione C25/30.
  - . Classe di esposizione XC3(CH).
  - . Valore nominale del grano massimo  $D_{max}$  32.
  - . Classe di contenuto in cloruri Cl 0,10.
  - . Classe di consistenza C3.
  - . Resistenza al gelo in presenza di sale: nessuna.

**Tipo CPN B**

- .300 Calcestruzzo secondo la norma SN EN 206-1, tipo CPN C.
- . Classe di resistenza alla compressione C30/37.
  - . Classi di esposizione XC4(CH), XF1(CH).
  - . Valore nominale del grano massimo  $D_{max}$  32.
  - . Classe di contenuto in cloruri Cl 0,10.
  - . Classe di consistenza C3.
  - . Resistenza al gelo in presenza di sale: nessuna.

**Tipo CPN C**

- .400 Calcestruzzo secondo la norma SN EN 206-1, tipo CPN D (T1).
- . Classe di resistenza alla compressione C25/30.
  - . Classi di esposizione XC4(CH), XD1(CH), XF2(CH).
  - . Valore nominale del grano massimo  $D_{max}$  32.
  - . Classe di contenuto in cloruri Cl 0,10.
  - . Classe di consistenza C3.
  - . Resistenza al gelo in presenza di sale: media.

**Tipo CPN D T1**

000

## Tipo CPN E T2

- .500 Calcestruzzo secondo la norma SN EN 206-1, tipo CPN E (T2).  
 . Classe di resistenza alla compressione C25/30.  
 . Classi di esposizione XC4(CH), XD1(CH), XF4(CH).  
 . Valore nominale del grano massimo  $D_{max}$  32.  
 . Classe di contenuto in cloruri Cl 0,10.  
 . Classe di consistenza C3.  
 . Resistenza al gelo in presenza di sale: elevata.

## Tipo CPN F T3

- .600 Calcestruzzo secondo la norma SN EN 206-1, tipo CPN F (T3).  
 . Classe di resistenza alla compressione C30/37.  
 . Classi di esposizione XC4(CH), XD3(CH), XF2(CH).  
 . Valore nominale del grano massimo  $D_{max}$  32.  
 . Classe di contenuto in cloruri Cl 0,10.  
 . Classe di consistenza C3.  
 . Resistenza al gelo in presenza di sale: media.

## Tipo CPN G T4

- .700 Calcestruzzo secondo la norma SN EN 206-1, tipo CPN G (T4).  
 . Classe di resistenza alla compressione C30/37.  
 . Classi di esposizione XC4(CH), XD3(CH), XF4(CH).  
 . Valore nominale del grano massimo  $D_{max}$  32.  
 . Classe di contenuto in cloruri Cl 0,10.  
 . Classe di consistenza C3.  
 . Resistenza al gelo in presenza di sale: elevata.

## Calc.CPG (2):corsi acqua

Altri tipi di calcestruzzo secondo la norma SN EN 206-1, non definiti nell'appendice. Per la definizione dei vari tipi vanno utilizzate le designazioni CPG1, CPG2, ecc.

## 042

Calcestruzzo a prestazione garantita CPG (2). Le caratteristiche del calcestruzzo definite a priori vanno descritte con questa posizione.

## Specifiche

Con la var. 09 si possono descrivere diversi tipi di calcestruzzo, p.es. addensato sotto vuoto, addizionato di fibre, a presa ritardata, colorato, autocompattante.

- .100 01 Calcestruzzo secondo la norma SN EN 206-1. **A**  
 02 Calcestruzzo ..... **A**  
 03 Tipo CPG .....  
 04 Classe di resistenza alla compressione C .....  
 05 Classe di esposizione .....  
 06 Valore nominale del grano massimo  $D_{max}$  .....  
 07 Classe di contenuto in cloruri .....  
 08 Classe di consistenza .....  
 09 Requisiti supplementari descrizione .....  
 10 Diversi .....  
 .200 fino a .800 come .100

Inser.distanz.legno in prof.

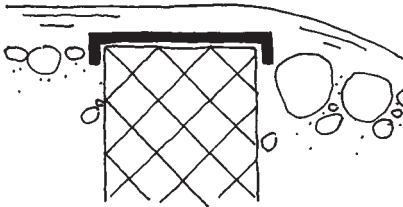
Fornitura distanziatori legno

Posa distanziatori legno

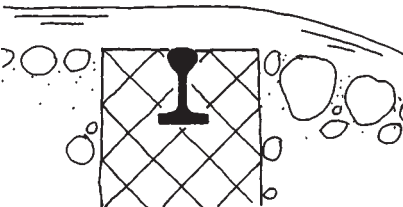
Specifiche

Specifiche

Elementi testata p.stramazzi



Posa rotaie ferroviarie



Specifiche

Specifiche

Diversi

- .620 **Inserimento di distanziatori di legno nei profilati.**
- .621 Fornitura dei distanziatori di legno.  
01 *Specie di legno* ..... ..m3...
- .622 Posa di distanziatori di legno. ....pz...
- .623 01 *Descrizione* .....  
02 *up =* .....  
03 *Diversi* ..... ..up...
- .624 fino a .629 come .623
- .631 01 *Specie di legno* .....  
02 *Diametro distanziatori mm* ....  
03 *Distanziatori h m* .....  
04 *Compresa la fornitura.* **A**  
05 *Esclusa la fornitura.* **A**  
06 *Genere* .....  
07 *Computo:* .....  
08 *up =* .....  
09 *Diversi* ..... ..up...
- .632 fino a .689 come .631
- .700 **Elementi di testata per stramazzi, compresa la fornitura.**
- .710 **Posa di rotaie ferroviarie, compreso il fissaggio all'armatura. Computo: lunghezza delle rotaie.**
- .711 01 *Rotaia tipo* .....  
02 *Massa rotaia kg/m* .....  
03 *Secondo il piano* .....  
04 *Diversi* ..... ..m...
- .712 fino a .719 come .711
- .721 01 *Genere* .....  
02 *Tipo* .....  
03 *Dimensioni* .....  
04 *Materiale* .....  
05 *Computo:* .....  
06 *up =* .....  
07 *Diversi* ..... ..up...
- .722 fino a .789 come .721
- .801 01 *Descrizione* .....  
02 *Genere* .....  
03 *Marca, tipo* .....  
04 *Materiale* .....  
05 *Computo:* .....  
06 *up =* .....  
07 *Diversi* ..... ..up...
- .802 fino a .889 come .801