

# CAN 342

## Isolations thermiques extérieures crépies Catalogue des articles normalisés

**Mise à jour 18**



734 **Bord inférieur de l'isolation en contact avec une surface sur laquelle l'eau ruisselle. En supplément sur surface de façade.**

.100 Isolation en panneaux de polystyrène extrudé XPS.

.110 **Sur balcons, auvents, toits plats et similaires, hauteur mm 200.**

01 *Marque, type* .....

.111 Epaisseur d'isolation mm 80. ..m...

.112 Epaisseur d'isolation mm 100. ..m...

.113 Epaisseur d'isolation mm 120. ..m...

.114 Epaisseur d'isolation mm 140. ..m...

.115 01 Epaisseur d'isolation mm ..... ..m...

.116 à .119 dito .115

.120 **Pour marches d'escalier. Hauteur mm 200. Métré: nombre de marches.**

01 *Marque, type* .....

.121 Epaisseur d'isolation mm 80. ..p...

.122 Epaisseur d'isolation mm 100. ..p...

.123 Epaisseur d'isolation mm 120. ..p...

.124 Epaisseur d'isolation mm 140. ..p...

.125 01 Epaisseur d'isolation mm ..... ..p...

.126 à .129 dito .125

.181 01 *Partie d'ouvrage* .....

02 *Hauteur mm* .....

03 *Marque, type* .....

04 *Epaisseur d'isolation mm* .....

05 *up =* .....

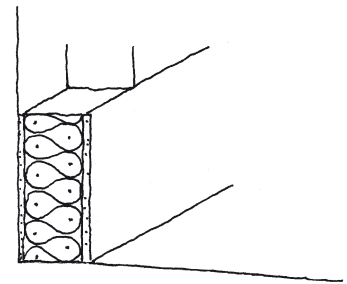
06 *Divers* ..... ..up...

.182 à .189 dito .181

**Bord inf.isol.contact av.eau**

*L'étanchement préalable contre l'humidité au contact entre isolation et surfaces sur lesquelles l'eau ruisselle incombe à la direction des travaux.*

**Panneaux XPS**



**Sur balcons, auvents, toit plat**

Isolation d mm 80

Isolation d mm 100

Isolation d mm 120

Isolation d mm 140

Epaisseurs div.

**Pour marches escalier**

Isolation d mm 80

Isolation d mm 100

Isolation d mm 120

Isolation d mm 140

Epaisseurs div.

Spécification

**700**

## Panneaux EPS

.200 Isolation en panneaux de polystyrène expansé EPS.

## Sur balcons, auvents, toit plat

.210 Sur balcons, auvents, toits plats et similaires, hauteur mm 200.

01 *Marque, type* .....

Isolation d mm 80

.211 Epaisseur d'isolation mm 80. ..m...

Isolation d mm 100

.212 Epaisseur d'isolation mm 100. ..m...

Isolation d mm 120

.213 Epaisseur d'isolation mm 120. ..m...

Isolation d mm 140

.214 Epaisseur d'isolation mm 140. ..m...

Epaisseurs div.

.215 01 Epaisseur d'isolation mm ..... ..m...

.216 à .219 dito .215

## Pour marches escalier

.220 Pour marches d'escalier. Hauteur mm 200. Métré: nombre de marches.

01 *Marque, type* .....

Isolation d mm 80

.221 Epaisseur d'isolation mm 80. ..p...

Isolation d mm 100

.222 Epaisseur d'isolation mm 100. ..p...

Isolation d mm 120

.223 Epaisseur d'isolation mm 120. ..p...

Isolation d mm 140

.224 Epaisseur d'isolation mm 140. ..p...

Epaisseurs div.

.225 01 Epaisseur d'isolation mm ..... ..p...

.226 à .229 dito .225

Spécification

.281 01 *Partie d'ouvrage* .....

02 *Hauteur mm* .....

03 *Marque, type* .....

04 *Epaisseur d'isolation mm* .....

05 *up =* .....

06 *Divers* ..... ..up...

.282 à .289 dito .281

Divers

.801 01 *Matériau* .....

02 *Partie d'ouvrage* .....

03 *Marque, type* .....

04 *Hauteur mm* .....

05 *Epaisseur d'isolation mm* .....

06 *up =* .....

07 *Divers* ..... ..up...

.802 à .889 dito .801

## Soubassement résist.proj.eau

**Eléments de soubassement résistant aux projections d'eau**

## Matériau parties métal

.100 Sauf indication contraire, les parties métalliques sont en:

Acier inox V2A

.110 Acier inoxydable V2A.

Acier inox CrNi

.120 Acier inoxydable au chrome-nickel.

01 *Marque, type* .....

Alu

.130 Aluminium.

Cuivre

.140 Cuivre.

Matériaux div.

.150 01 *Matériau* .....

.160 à .180 dito .150