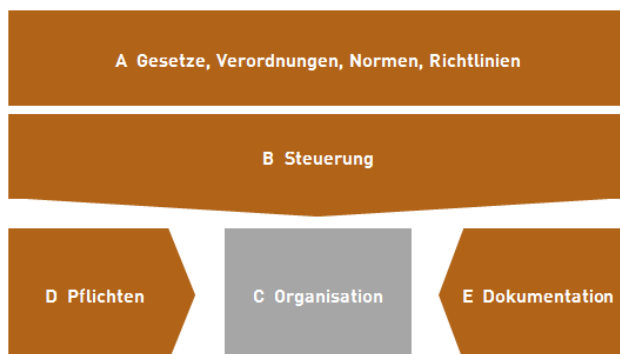


Eigentümerhaftung und Betreiberverantwortung (EiBeV)

Anleitung, wie sich Eigentümerhaftung und Betreiberverantwortung bei Eigentum, Nutzung und Betrieb von Immobilien aus Sicht des Facility Managements umsetzen lassen. Mit drei Praxisbeispielen.

Umfangreiche gesetzliche Anforderungen, Verordnungen, Normen und Richtlinien geben den Rahmen vor, in dem Eigentümer den Betrieb ihrer Immobilien rechtskonform abwickeln müssen. Aber auch Projektentwickler und Bauabteilungen sind immer stärker gefordert, den Immobilienbetrieb mit einer systematischen Inbetriebnahme und Übergabe rechtssicher vorzubereiten.

Die IFMA Schweiz hat mit 24 Projektpartnern ein breit abgestütztes Modell für die Umsetzung der Eigentümerhaftung und Betreiberverantwortung (kurz EiBeV) aus Sicht des Facility Managements geschaffen. Das Modell EiBeV ist ein auf dem Risikomanagement basierender Ansatz mit fünf Modulen. Damit kann – aus der Perspektive eines Eigentümers, Unternehmens oder Betreibers – die Umsetzung der Betreiberverantwortung in der eigenen Organisation beurteilt werden und es lassen sich allfällige Lücken und Defizite aufzeigen.



Module A bis E des EiBeV

Die vorliegende Anleitung erläutert, wie das Modell angewendet wird und wie es für die eigene Organisation angepasst werden kann. Auf dieser Grundlage wird in



Bezug auf Geschäftsprozesse und Instrumente im Facility Management Folgendes ermöglicht:

- Strukturiertes Vorgehen
- Regelmässige Überprüfung
- Kontinuierliche und risikobasierte Verbesserung
- Einheitliche Sprachregelung für alle Beteiligten
- Bestmögliche Bedingungen für die Sicherheit von Personen, Sachwerten und Umwelt

Das Modell EiBeV umfasst fünf Abschnitte:

- Einleitung
- Beschreibung der EiBeV-Module, welche die Grundlage für die Eigentümerhaftung und Betreiberverantwortung bilden
- Vorstellung und Erläuterung der Instrumente und Hilfsmittel, die als Grundlage für die individuellen Anpassungen in der eigenen Organisation benutzt werden können
- Drei Praxisbeispiele zum besseren Verständnis der Eigentümerhaftung und Betreiberverantwortung sowie ein separates Merkblatt zum Versicherungswesen
- Glossar mit Abkürzungen und Begriffen

Zudem stehen unter crb.ch/eibev Instrumente und Hilfsmittel zum Download bereit.

Publikationsform

1. Auflage 2018, broschiert, Format A4, 90 Seiten, zweifarbig

Sprachen

Deutsch

Einführungspreis (exkl. MWST)

CHF 142.00 statt CHF 158.00

CRB-/IFMA-Mitglieder erhalten 15% Rabatt

CRB
Services
Steinstrasse 21
Postfach
8036 Zürich



Bestellung

Ja, wir bestellen _____ Exemplar(e) «**Eigentümerhaftung und Betreiberverantwortung (EiBeV)**» zum **Einführungspreis à CHF 142.00** statt CHF 158.00.

- Wir interessieren uns für den halbtägigen CRB-Crashkurs «**Eigentümerhaftung & Betreiberverantwortung (EiBeV)**» am **3. April 2019 oder am 15. Mai 2019** in Zürich.
Bitte senden Sie uns per E-Mail die detaillierten Kursunterlagen zu.

Wir sind **CRB-Mitglied** **IFMA-Mitglied** und erhalten 15% Rabatt.

Preis zzgl. MWST, Porto- und Verpackungskosten. Es gelten die Allgemeinen CRB-Geschäftsbedingungen einsehbar unter crb.ch.
Einführungspreis gültig bis 28. Februar 2019.

Besteller: Name	Vorname
<hr/>	
E-Mail	
<hr/>	
Firma	Strasse
<hr/>	
PLZ/Ort	Telefon
<hr/>	
Datum	Unterschrift
<hr/>	

Bitte einsenden an: CRB, Services, Steinstrasse 21, Postfach, 8036 Zürich | info@crb.ch | Fax +41 44 456 45 66

Bestellen Sie einfach und bequem direkt über webshop.crb.ch